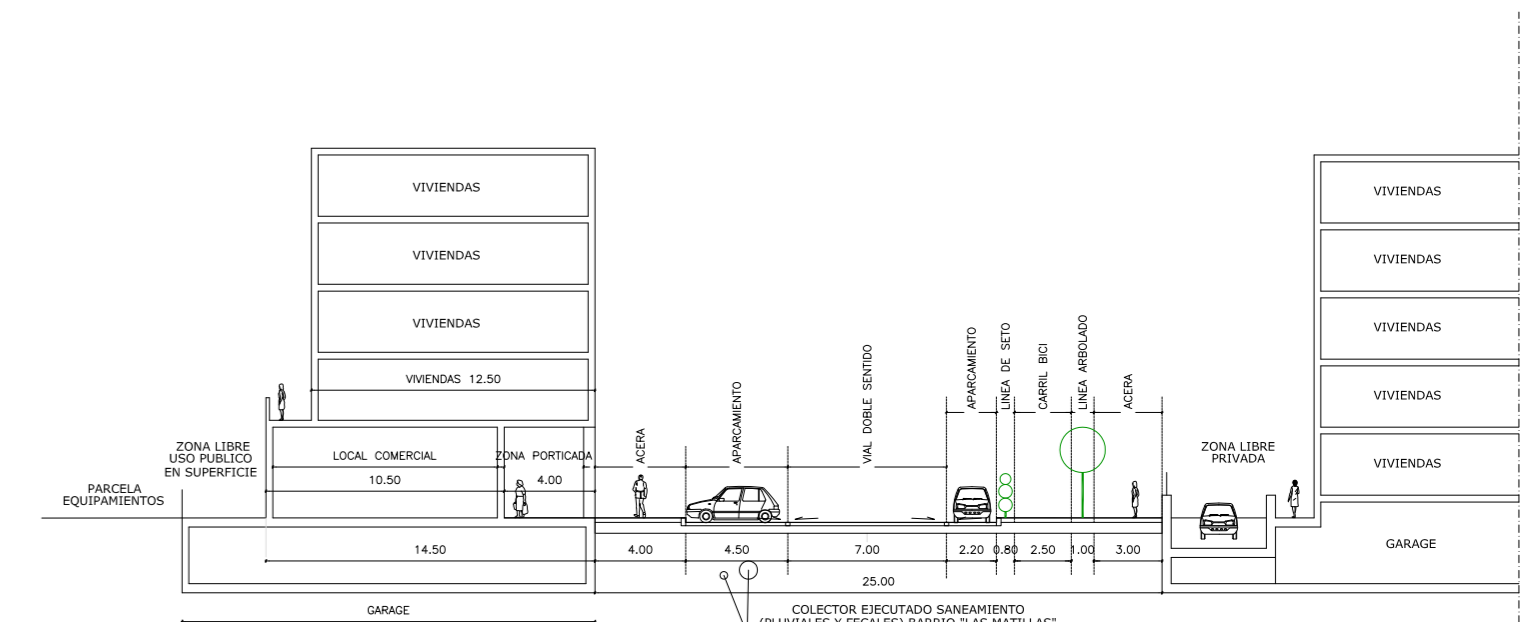
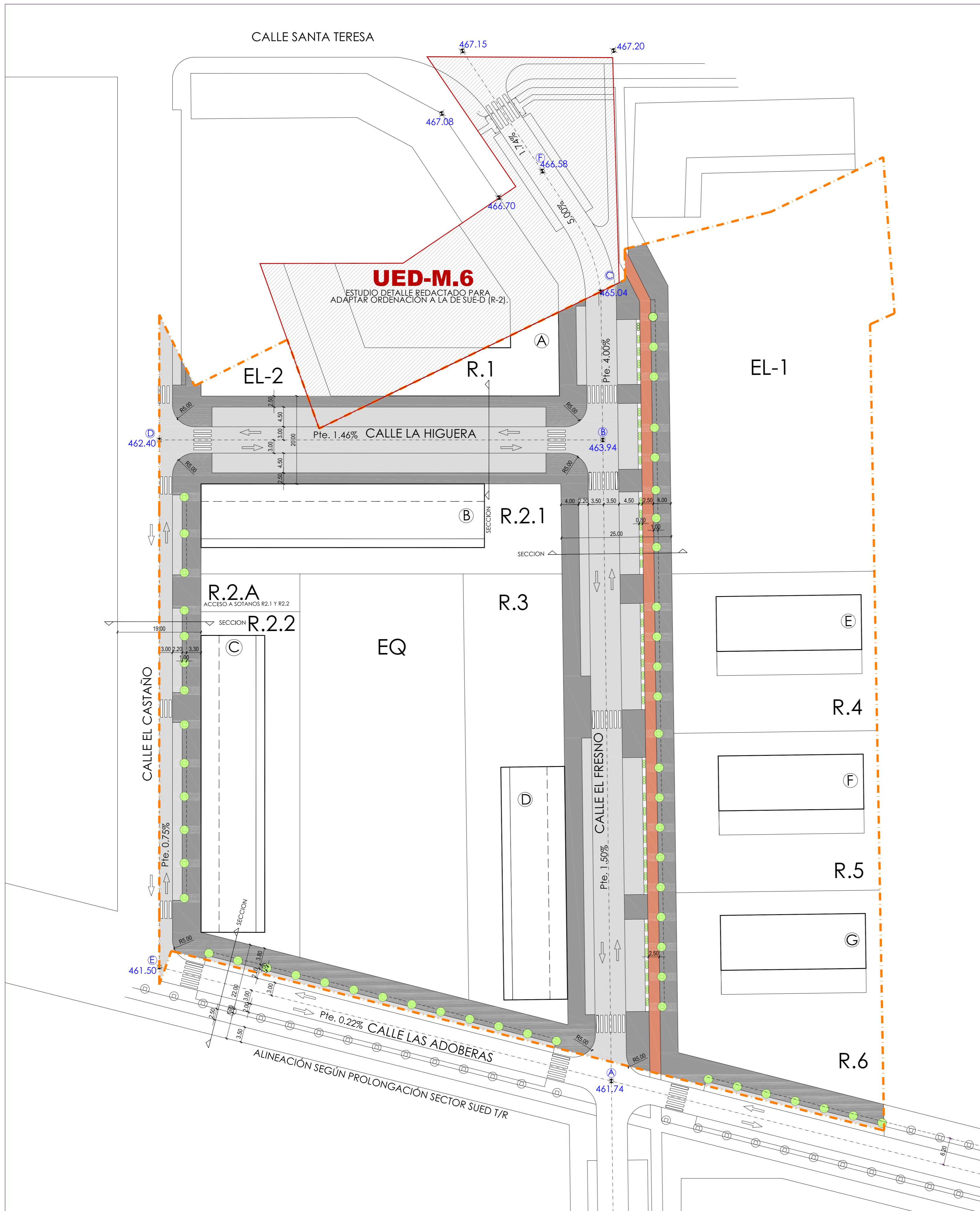
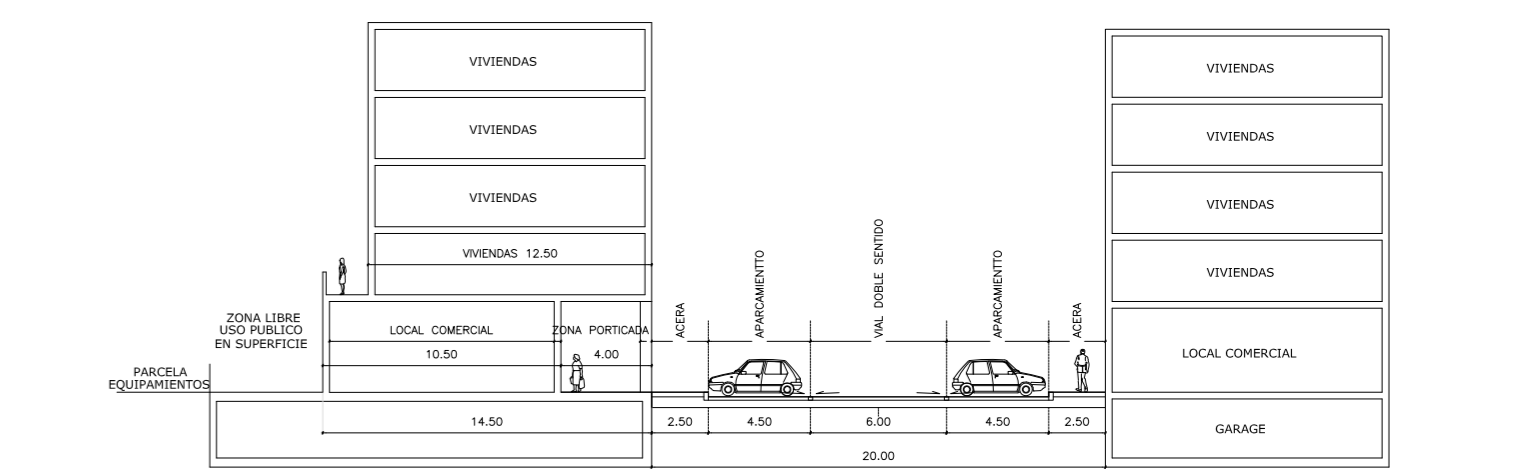


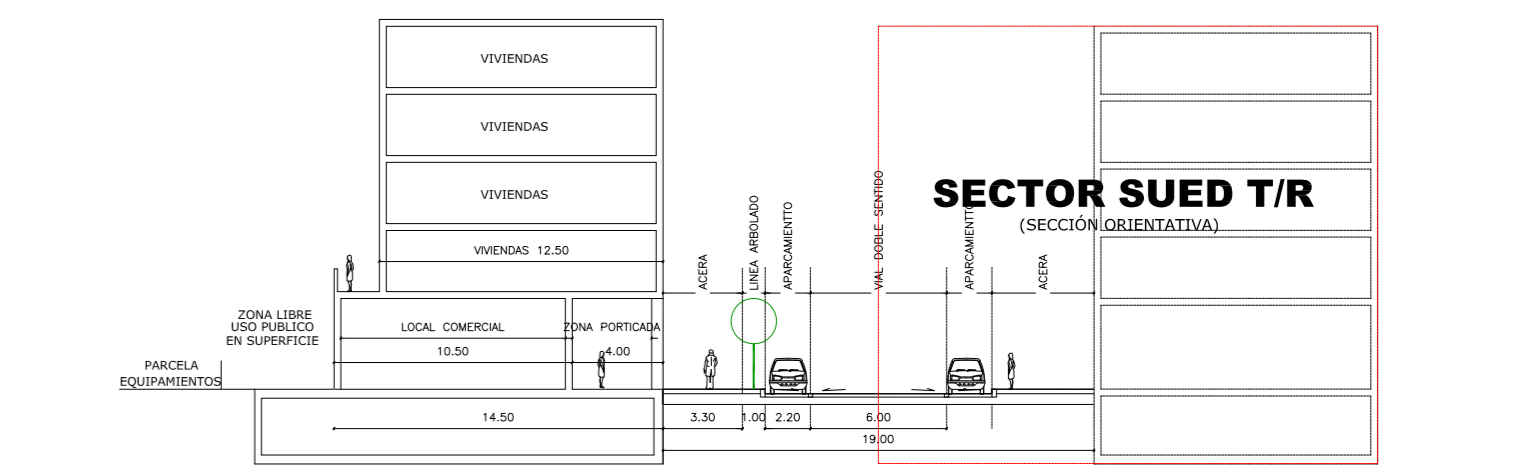
ESQUEMA SECCIÓN LONGITUDINAL POR PARCELAS R4, R5, R6 y EL. (CALLE EL FRESNO).



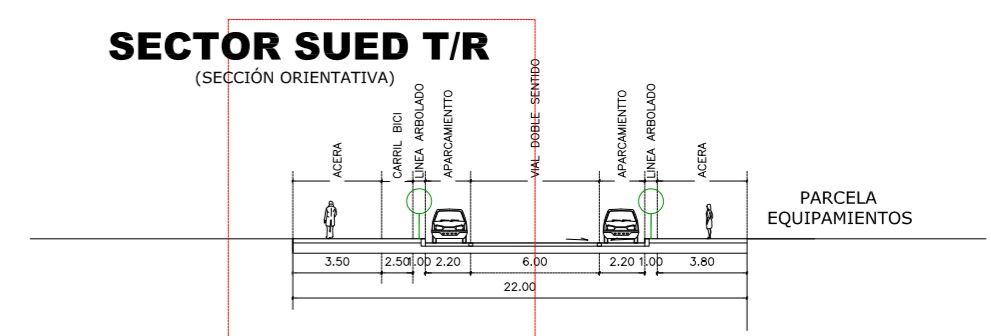
ESQUEMA SECCIÓN TRANSVERSAL: CALLE EL FRESNO



ESQUEMA SECCIÓN TRANSVERSAL: CALLE LA HIGUERA



ESQUEMA SECCIÓN TRANSVERSAL: CALLE EL CASTAÑO



ESQUEMA SECCIÓN TRANSVERSAL : CALLE DE LAS ADOBERAS

- *Nº TOTAL DE PLAZAS APARCAMIENTO EN VIALES: 194 Plazas.
- *PLAZAS PARA MINUSVALIDOS (1/40): 5 Plazas
- *SUPERFICIE TOTAL PLAZAS APARCAMIENTO: 1.972,45 m²

*RED VIARIA (SECTOR)
8.114,02 m²

- CALZADA Y APARCAMIENTOS
- ACERAS PEATONALES
- CARRIL BICI

 ESTUDIO DE ARQUITECTURA, INGENIERIA Y URBANISMO.	REFUNDIDO		
	PLAN PARCIAL SUE-D (R.2) "AMPLIACIÓN NUCLENOR" MIRANDA DE EBRO (BURGOS)		
RED VIARIA Y PEATONAL...			
LA PROPIEDAD	EL ARQUITECTO		
PROMOCIONES DIEZ-BASTIDA SL	JAVIER GONZÁLEZ ÁGREDA.		
FECHA	JULIO 2012	ESCALA	1/500
C/FRANCIA, 30 MIRANDA DE EBRO (Burgos)		PLANO	0.5