








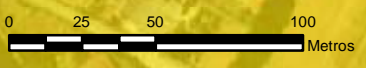
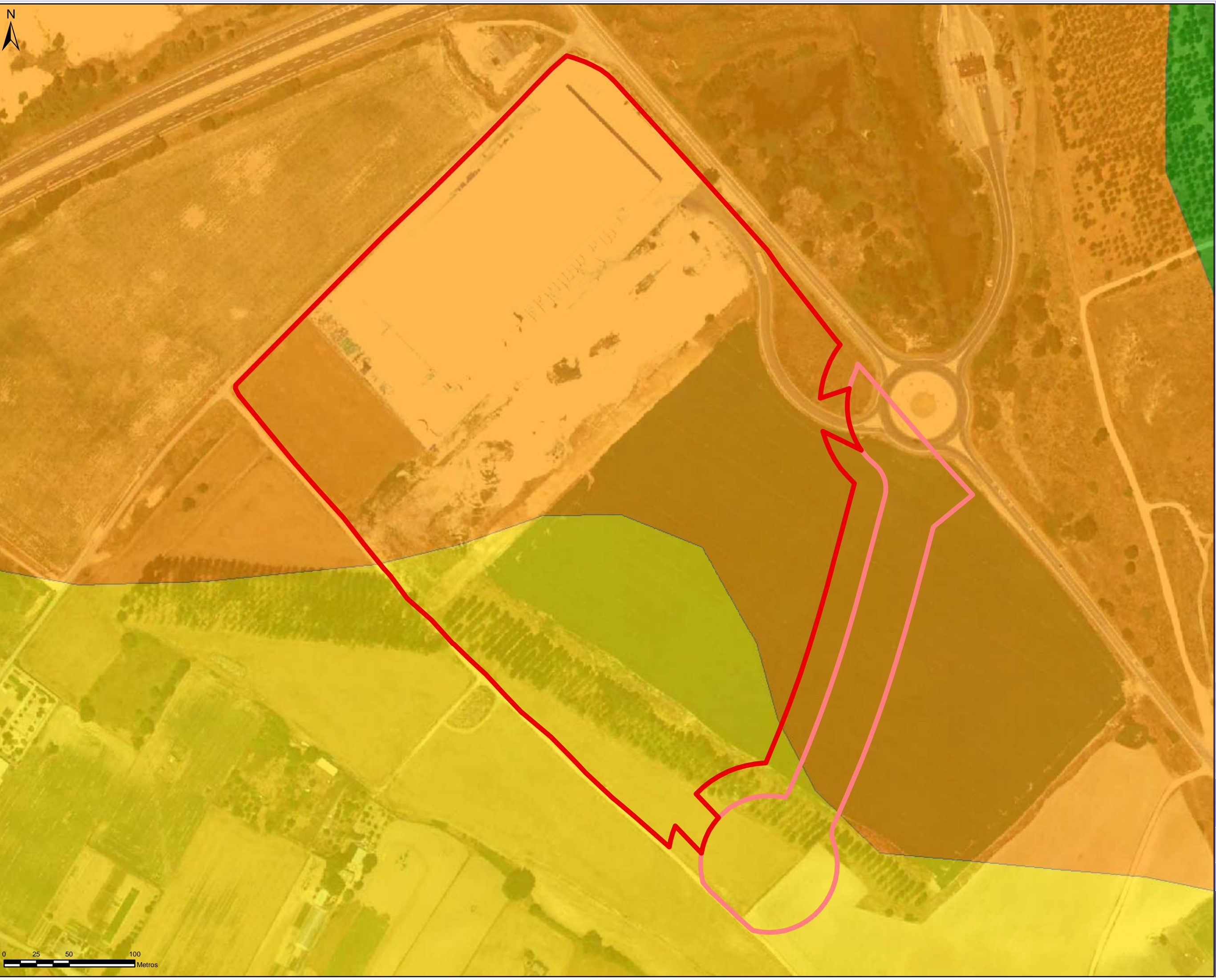
LEYENDA

AMBITO

-  AMBITO TOTAL
-  AMBITO G-GH9A 5 GRAL

GEOLOGÍA Y LITOLOGÍA

-  Arcillas y limos, areniscas, microconglomerados, areniscas y margas
-  Arenas, limos, arcillas, cantos (Fondos de valles y llanuras fluviales)
-  Gravas y cantos en una matriz arenosa-limosa (Terrazas)



Plan Parcial del Sector Industrial SUE-16 'CABRIANA' del PGOU de Miranda de Ebro (Burgos)

Estudio de Impacto Ambiental

3. GEOLOGÍA Y LITOLOGÍA

autoría **POA MEDIOAMBIENTE**
Camino de Altube 5-bajo,
01449 Goluri-Ondona
www.poamedioambiente.com

escala DIN A3
fecha **OCTUBRE DE 2013**

